

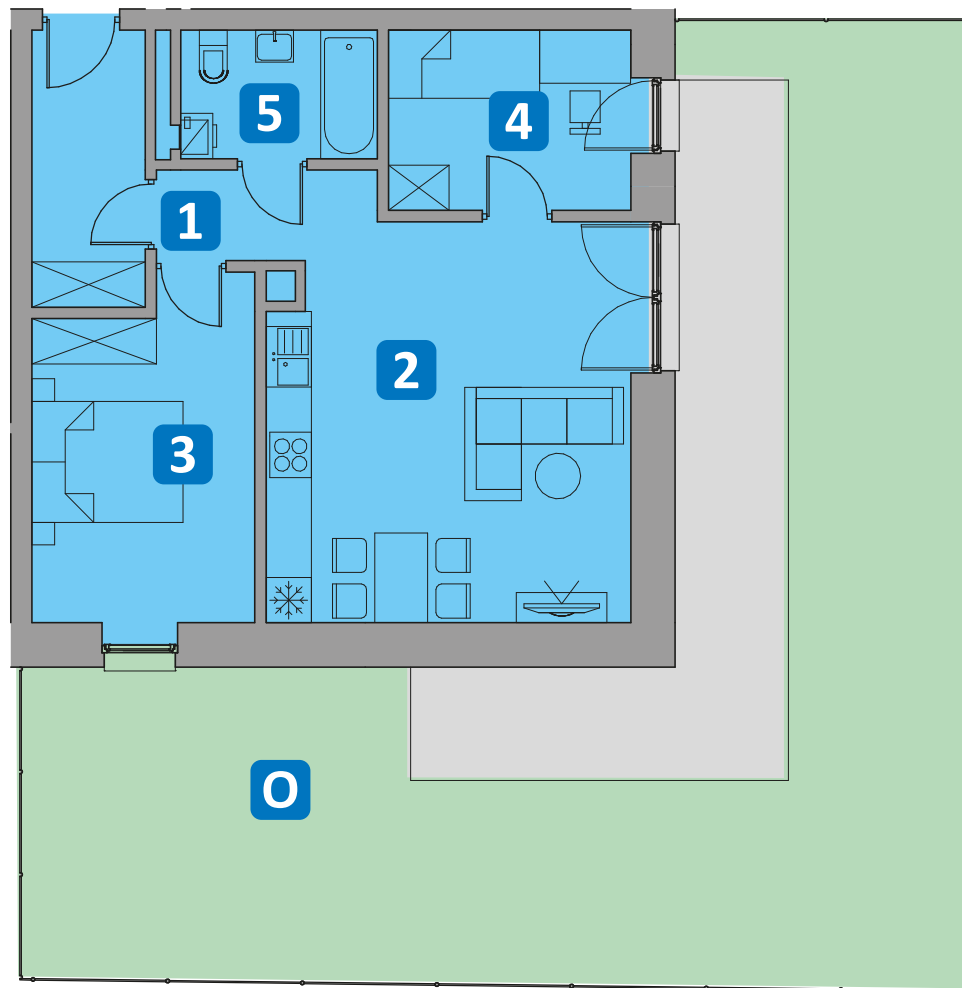
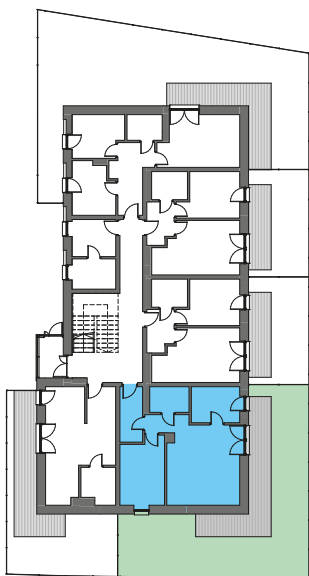
02

Mieszkanie 3 pokojowe • parter

58,23 m²

WYSPIAŃSKIEGO 6

Lewin Brzeski



1	Przedpokój	5,50 m ²
2	Pokój + aneks	28,00 m ²
3	Sypialnia 1	12,67 m ²
4	Sypialnia 2	7,64 m ²
5	Łazienka	4,42 m ²

Razem 58,23 m²

0 Ogródek 88,00 m²

