

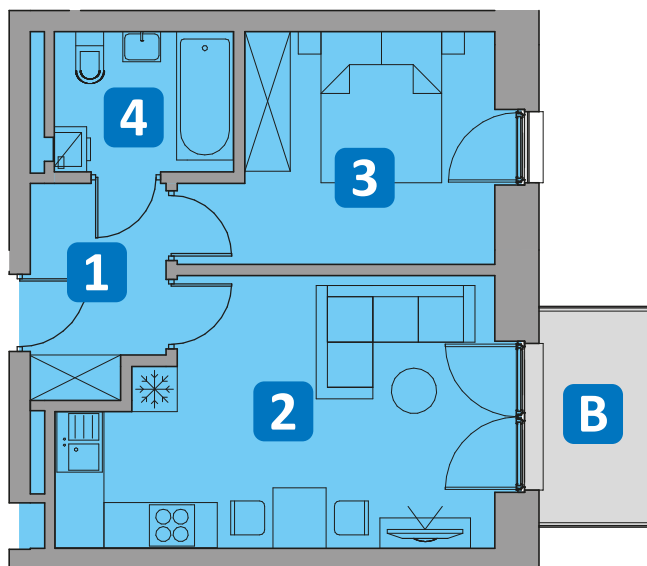
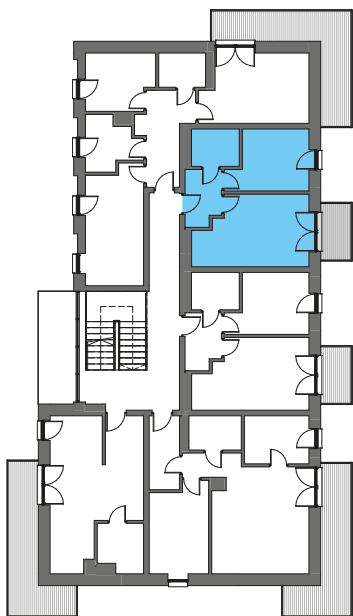
# 09

Mieszkanie 2 pokojowe • 1 piętro

## 38,77 m<sup>2</sup>

# WYSPIAŃSKIEGO 6

Lewin Brzeski



<b>1</b>	Przedpokój	4,80 m <sup>2</sup>
<b>2</b>	Pokój + aneks	18,44 m <sup>2</sup>
<b>3</b>	Sypialnia	11,13 m <sup>2</sup>
<b>4</b>	Łazienka	4,40 m <sup>2</sup>

**Razem** 38,77 m<sup>2</sup>

**B** Balkon 4,20 m<sup>2</sup>

