

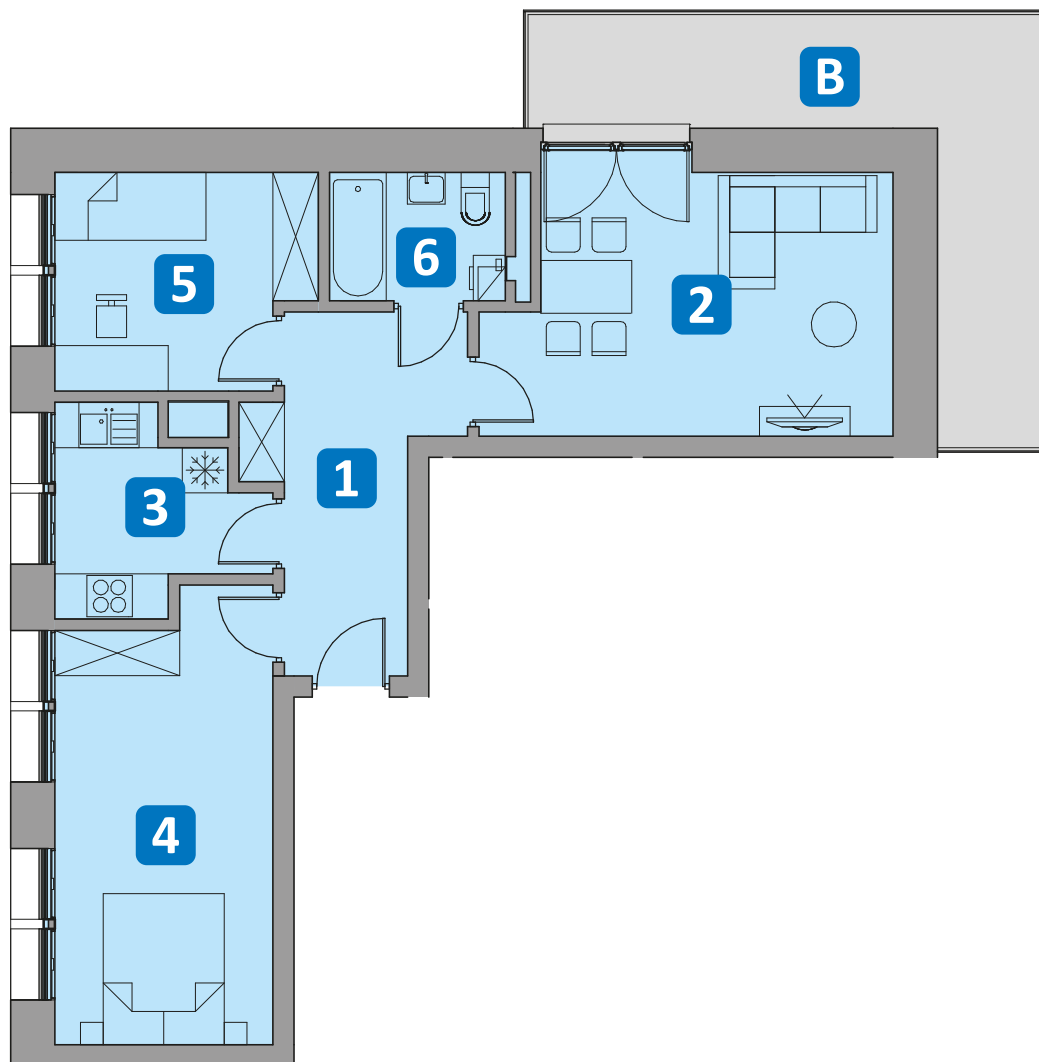
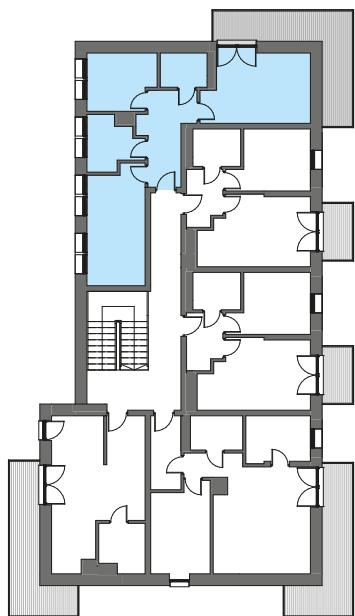
20

Mieszkanie 3 pokojowe • poddasze

54,19 m²

WYSPIAŃSKIEGO 6

Lewin Brzeski



1	Przedpokój	9,78 m ²
2	Pokój dzienny	17,61 m ²
3	Kuchnia	3,81 m ²
4	Sypialnia 1	12,05 m ²
5	Sypialnia 2	6,99 m ²
6	Łazienka	3,95 m ²

Razem 54,19 m²

B Balkon 16,72 m²



www.wyspianskiego6.pl +48 692 462 204